

VW T2 BUS WESTFALIA Velvet Green

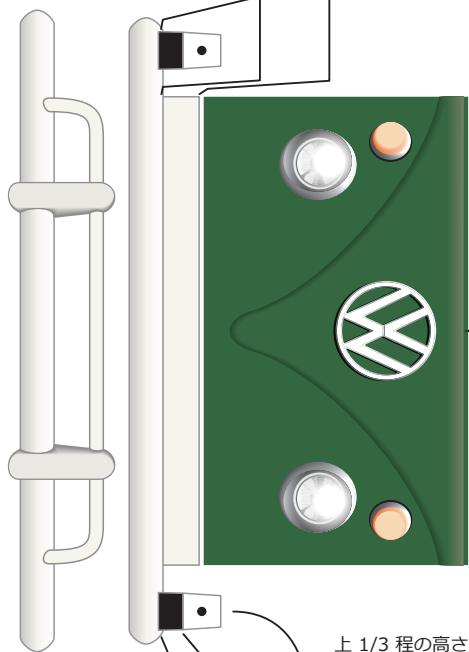
！すべての折り目の谷側に鉄筆で
折り筋を付けると作り易いよ！

● のり付け面

ボディ →
バンパー →

折って潰してすっきり重ねる

山折り 谷折り

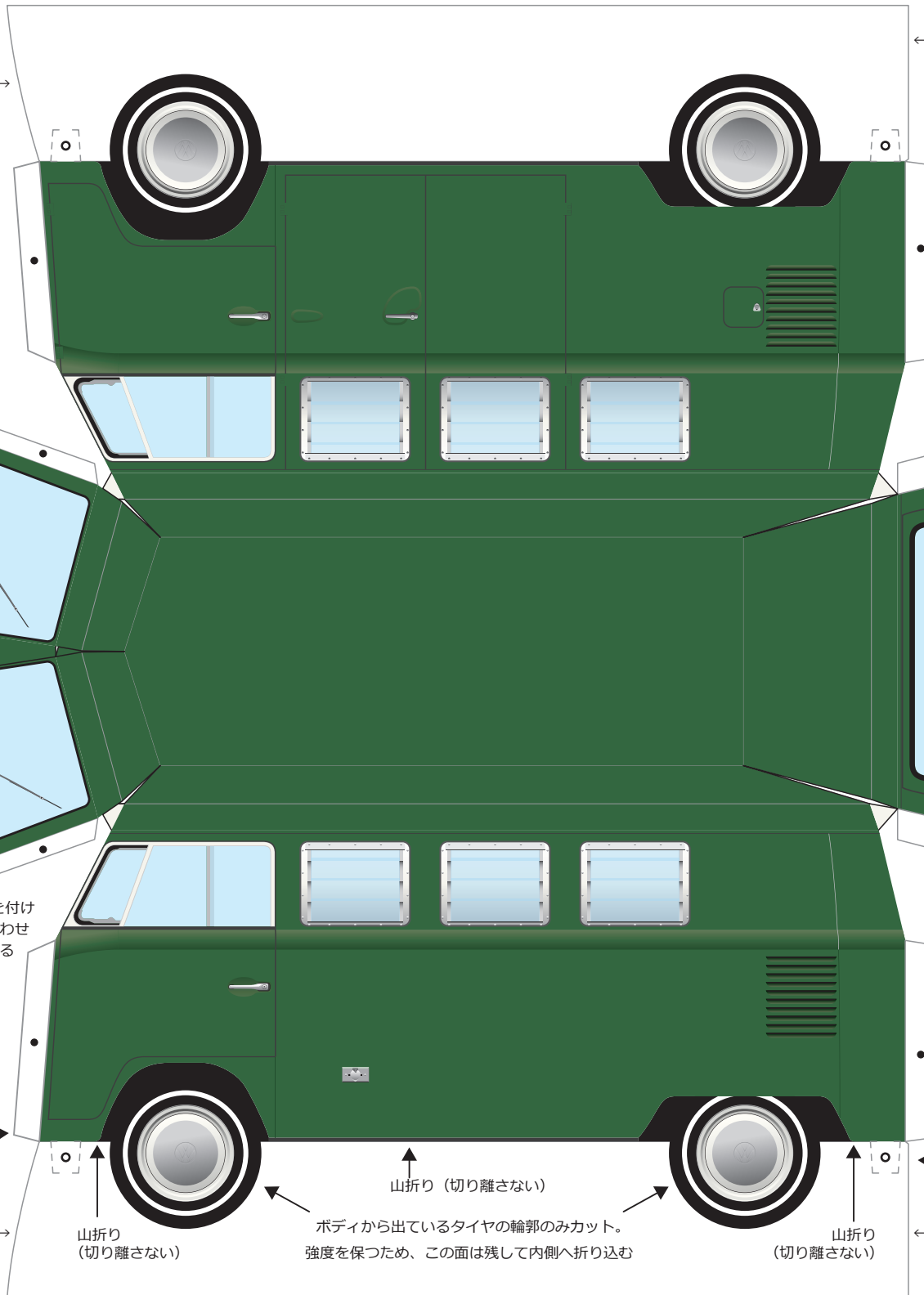


上 1/3 程の高さまでは折り目を付け
フロントウインドウ下の形状に合わせ
下のバンパー側は丸みを持たせる

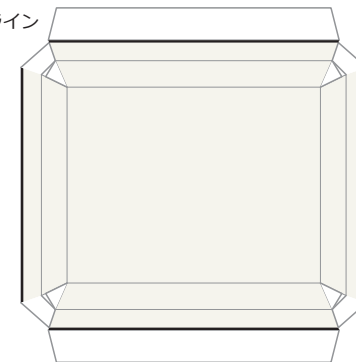
黒丸の面にノリ付けて
ボディ底面に貼る

裏に折り筋を付けて山折りすると
バンパーの丸みが再現できる (前後)

カットライン →



← カットライン



谷折り
山折り
← ボディ
← バンパー

谷折り
山折り
← バンパー

黒丸の面にノリ付けて
ボディ底面に貼る

← カットライン